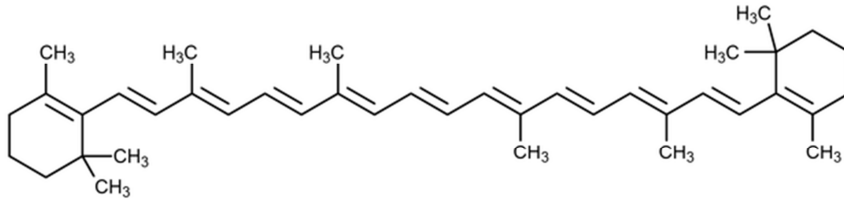


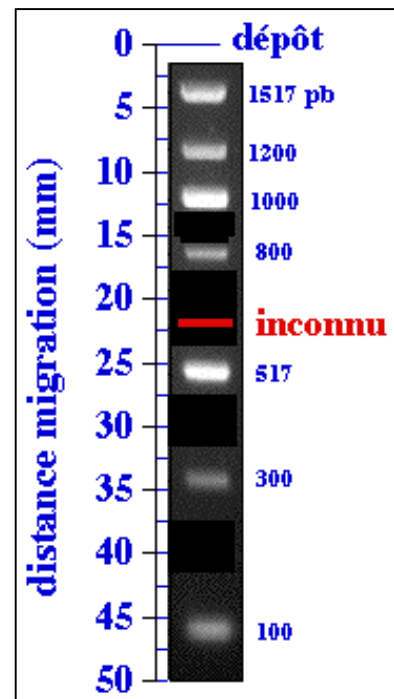
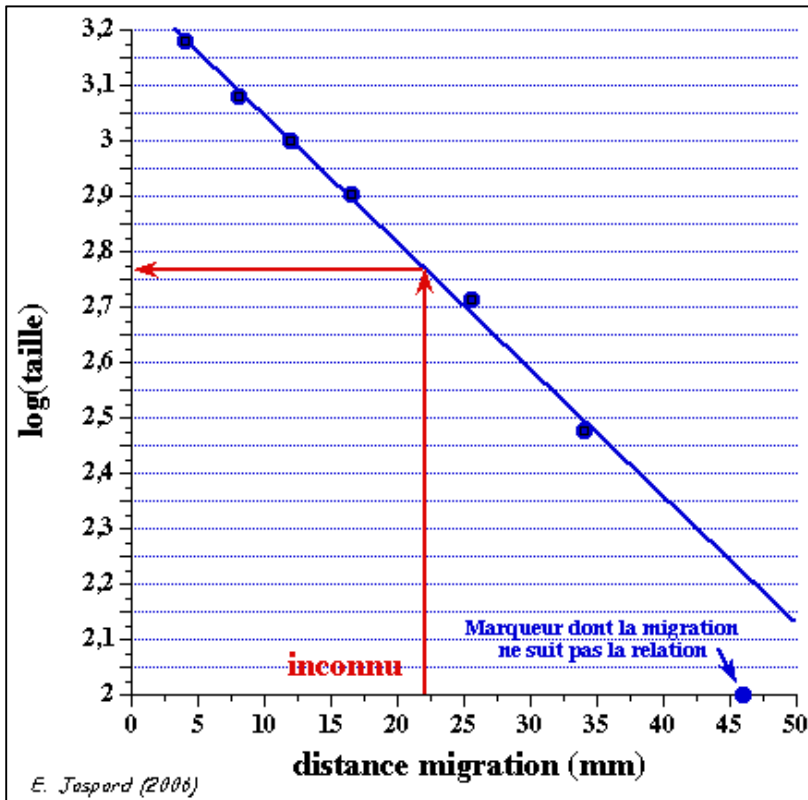


6.



- Il s'agit d'une petite molécule organique
- Cette molécule est amphiphile
- Elle possède une forte réactivité
- Elle possède des fonctions alcène et méthyle
- Elle possède des propriétés d'absorption des photons
- Cyclisée elle est analogue au cholestérol

➤ Analyser et interpréter des résultats (mettre en relation des informations)



Document 1 : relation taille/distance de migration.

Document 2 : résultats d'une électrophorèse sur gel.

- De quel type d'électrophorèse le document 2 est-il le résultat ?
- Quels appareil, produits et consommables sont nécessaires ?
- Comment obtient-on le résultat proposé par le document 1 ?
- Quelle information apporte la mise en relation des deux documents ?