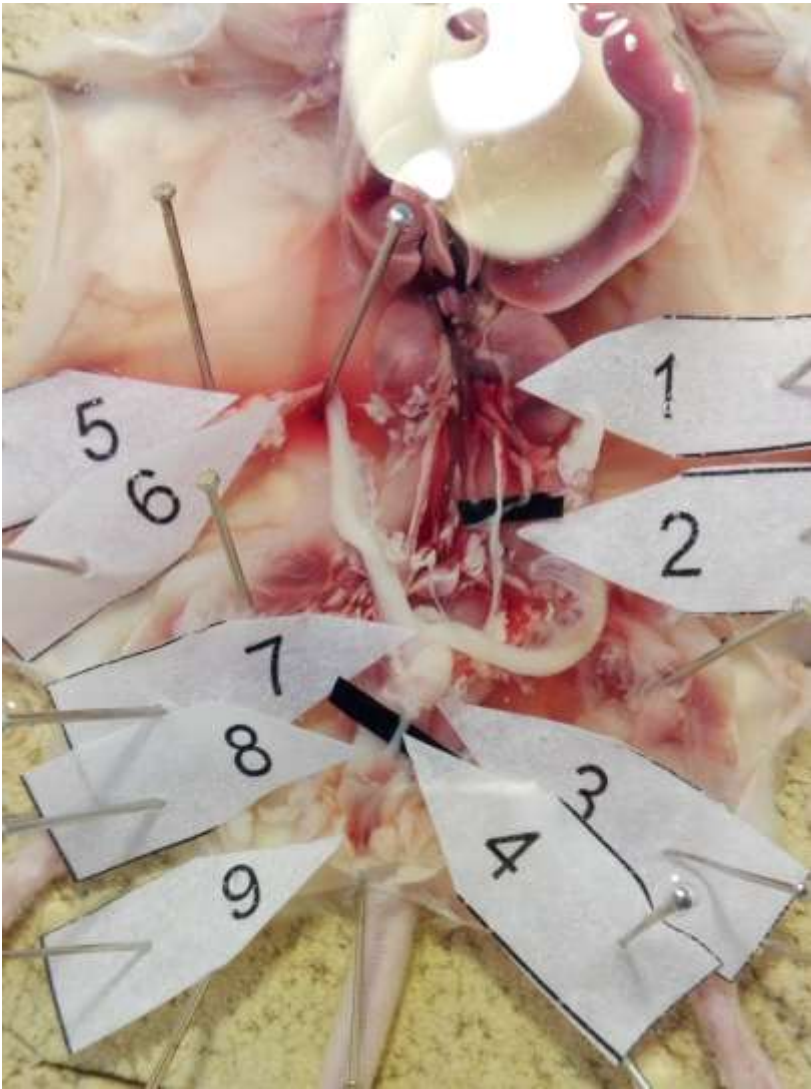


Appareils urinaire et génital de la Souris femelle



Appareil uro-génital de la Souris mâle



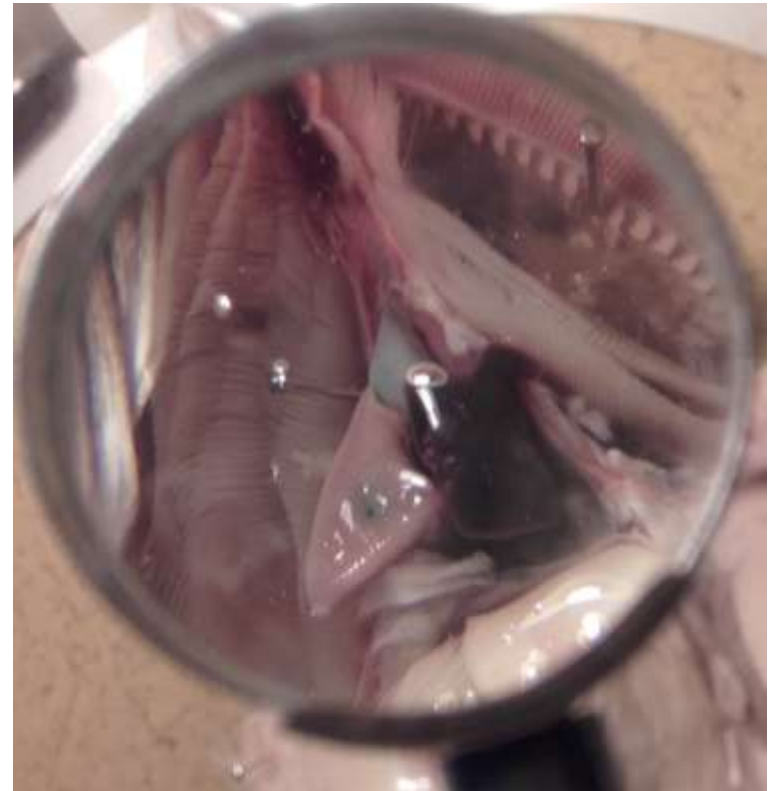
Organes en place chez la Truite



Ovaires et oviductes chez la Truite



Cœur et branchies chez le Maquereau
A gauche avant injection de bleu de charge
A droite après injection de bleu de charge



Écaille de la ligne latérale (à gauche) et
écaille de la région dorsale (à droite) de
la Truite

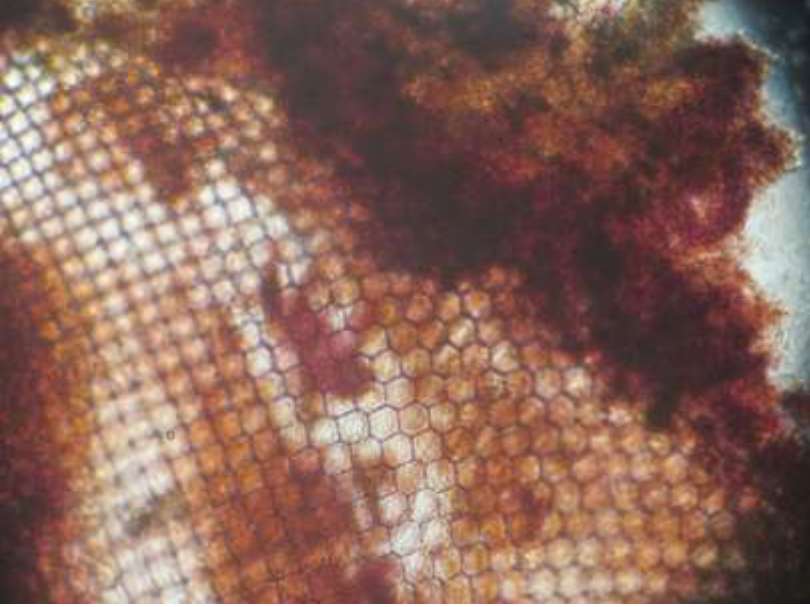


Organes en place chez l'Ecrevisse



Mise en évidence du collier périoesophagien





Ommatidies d'un Insecte
(Mouche)



Réseau de trachées chez un
Insecte (Mante religieuse)