



Récoltée le 30/02/14 à Saint Fortunat (69)
Milieu : talus, prés

Fleur isolée, de type 5
Pétales soudés et étamines soudées à la corolle

Feuilles toutes à la base en rosette

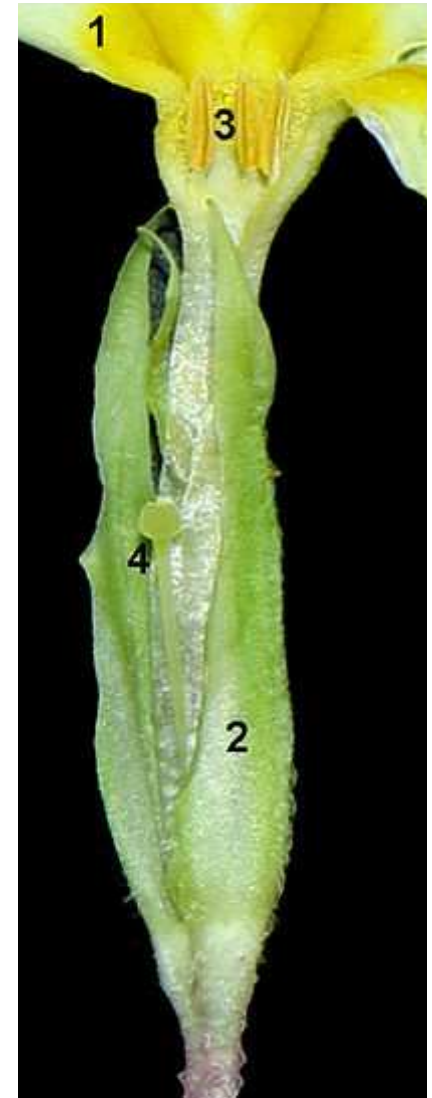
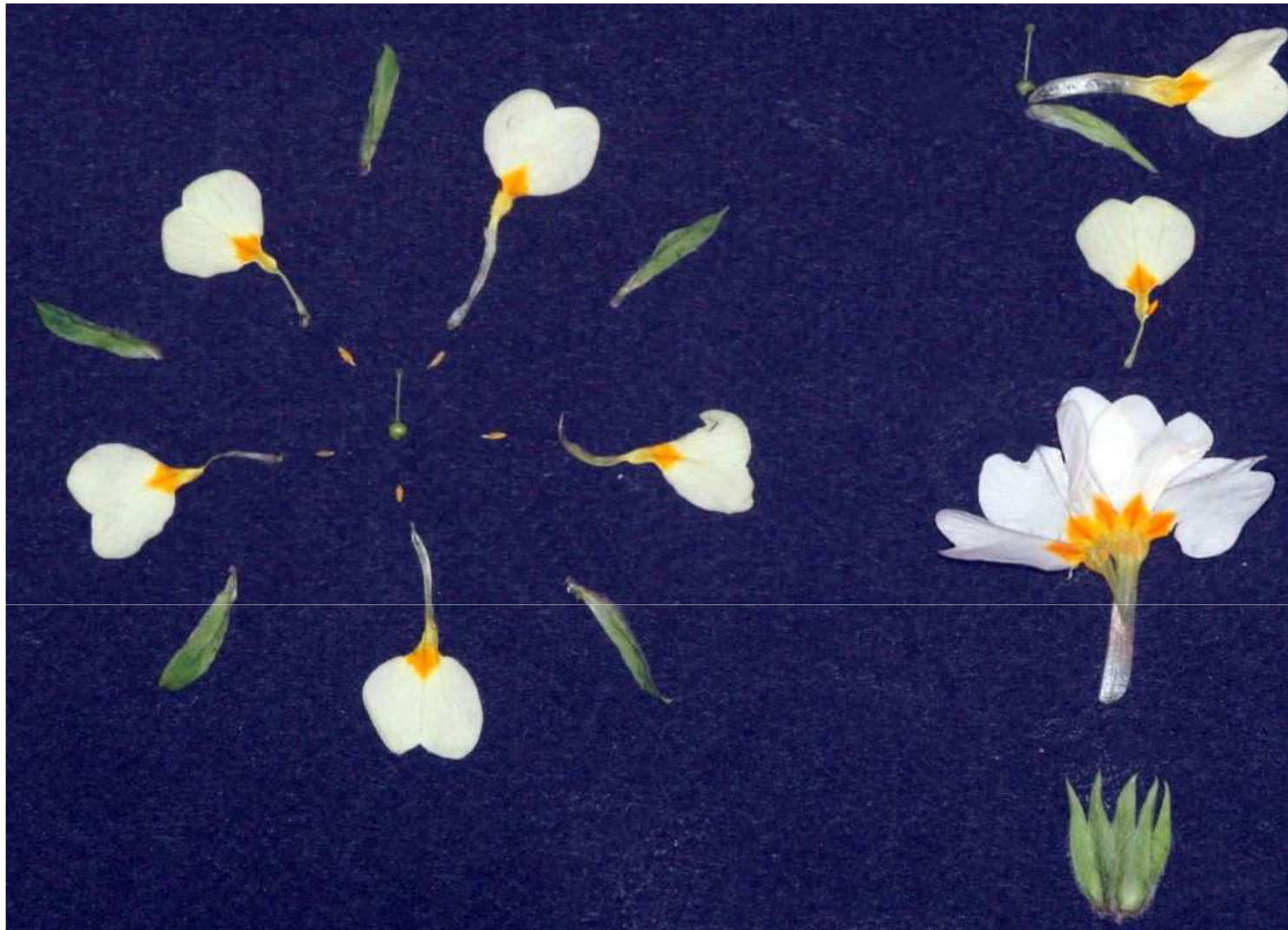
Famille : Primulacées

Feuilles sans pétiole, corolle à tube plus long que le calice, feuille de plus de 4 mm de largeur en général

Genre : Primula



Primevère commune
***Primula grandiflora* Lam.**



Formule florale :

♀ ♂ (5S) [(5P) 5E] (5C)

Fleur brévistylée
dans le cas présent