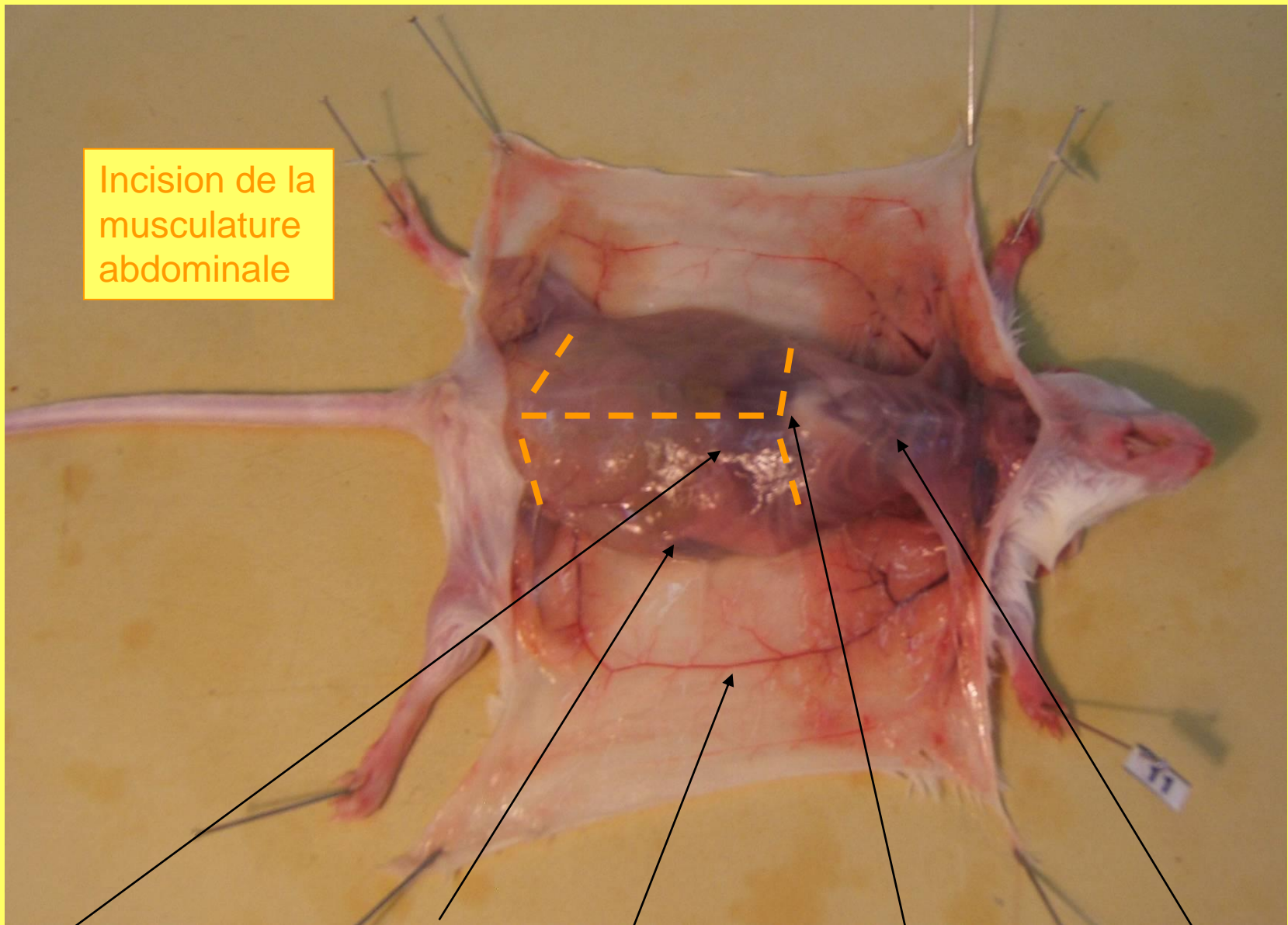


Quelques images du TP sur la Souris



Ouverture des volets de peau dans le plan sagittal de l'animal



Incision de la musculature abdominale

Foie

A travers la musculature abdominale

Rate

A travers la musculature abdominale

Veine cutanée

Pointe du sternum

Cage thoracique

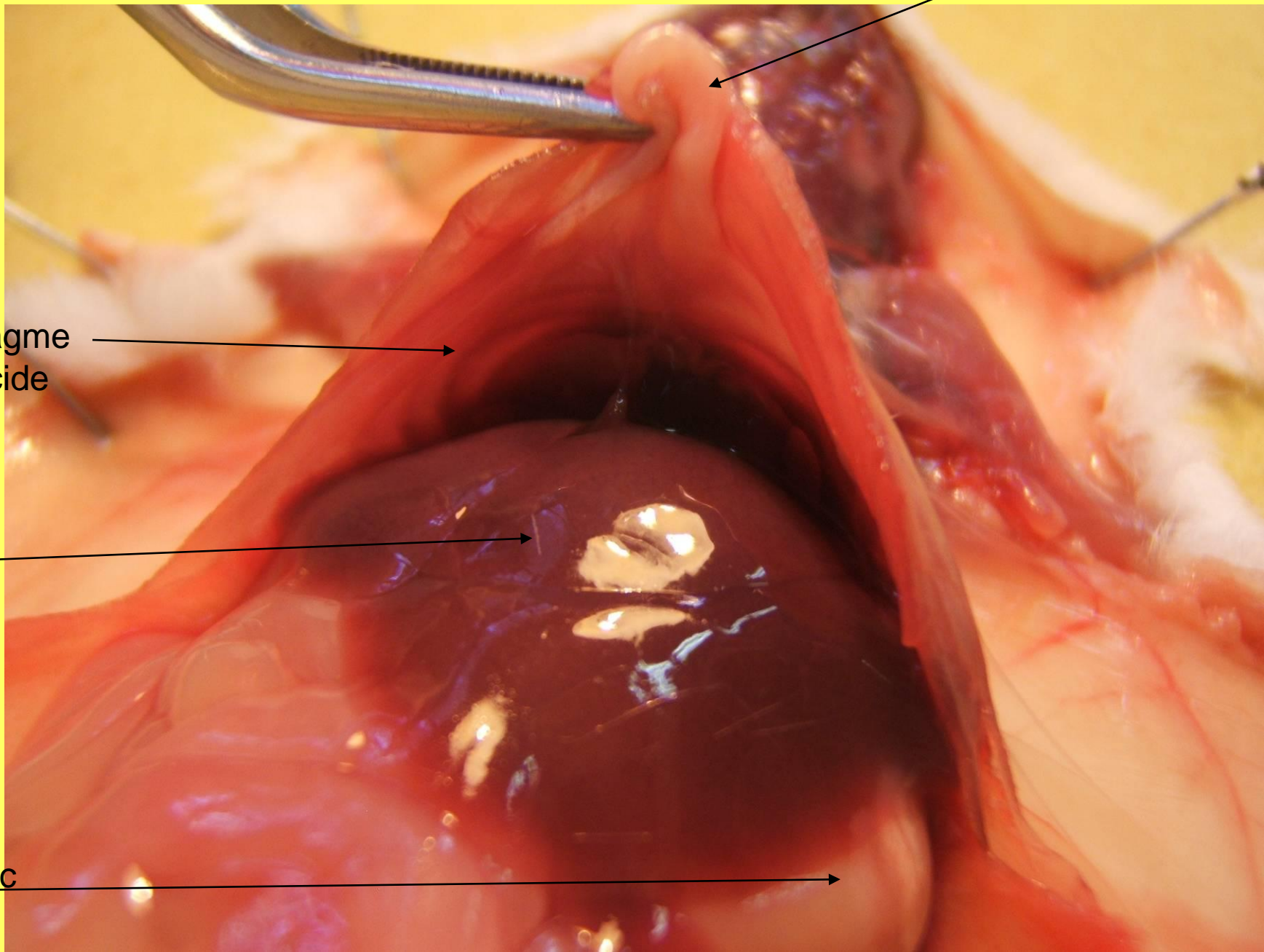
Cage thoracique soulevée

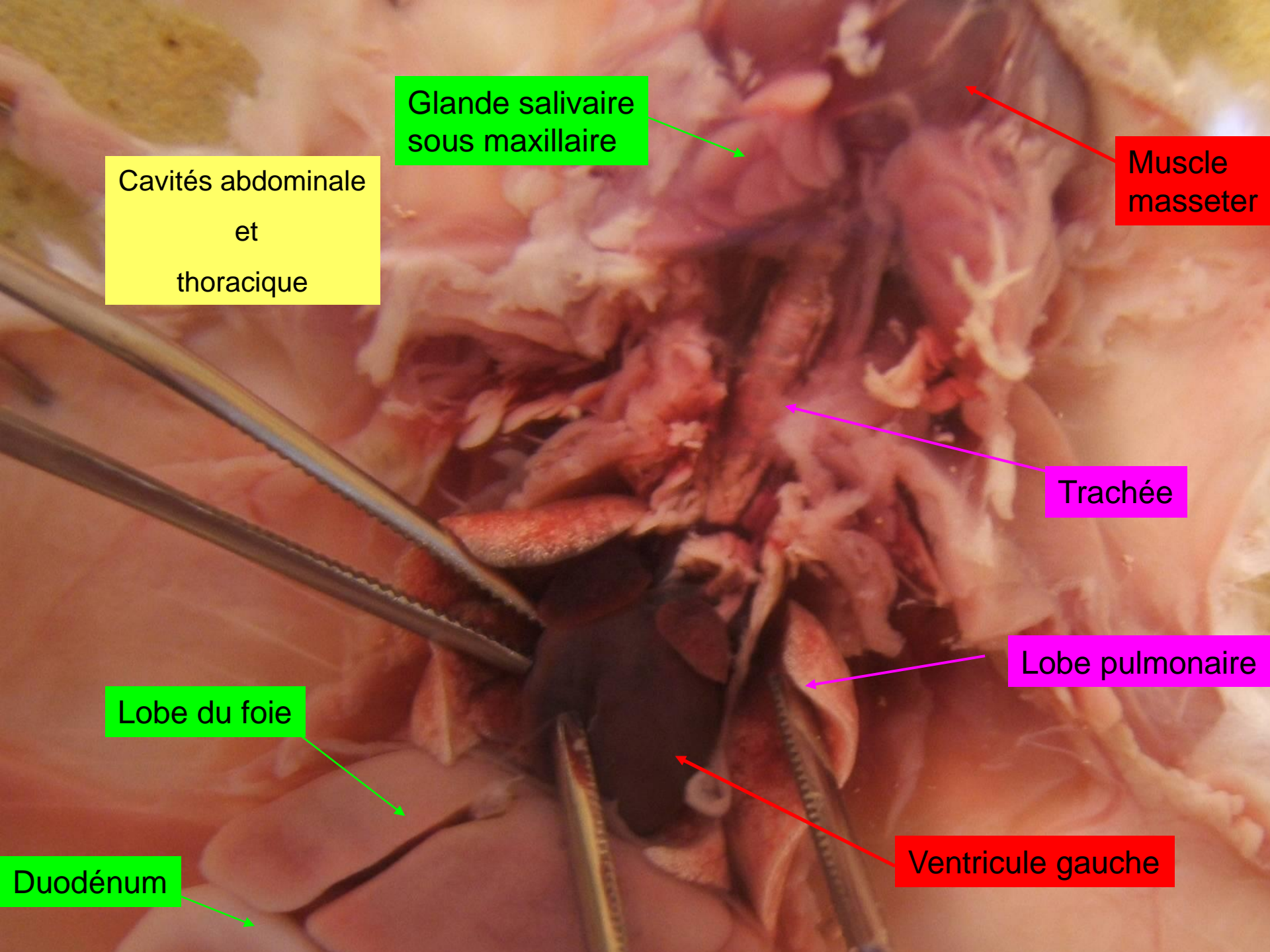
Appendice du sternum

Diaphragme
translucide

Foie

Estomac





Cavités abdominale
et
thoracique

Glande salivaire
sous maxillaire

Muscle
masseter

Trachée

Lobe pulmonaire

Lobe du foie

Ventricule gauche

Duodénum

Carotide gauche

Carotide droite

Artère sous clavière

Crosse aortique

Oreillette droite

Oreillette gauche

Ventricule droit

Ventricule gauche

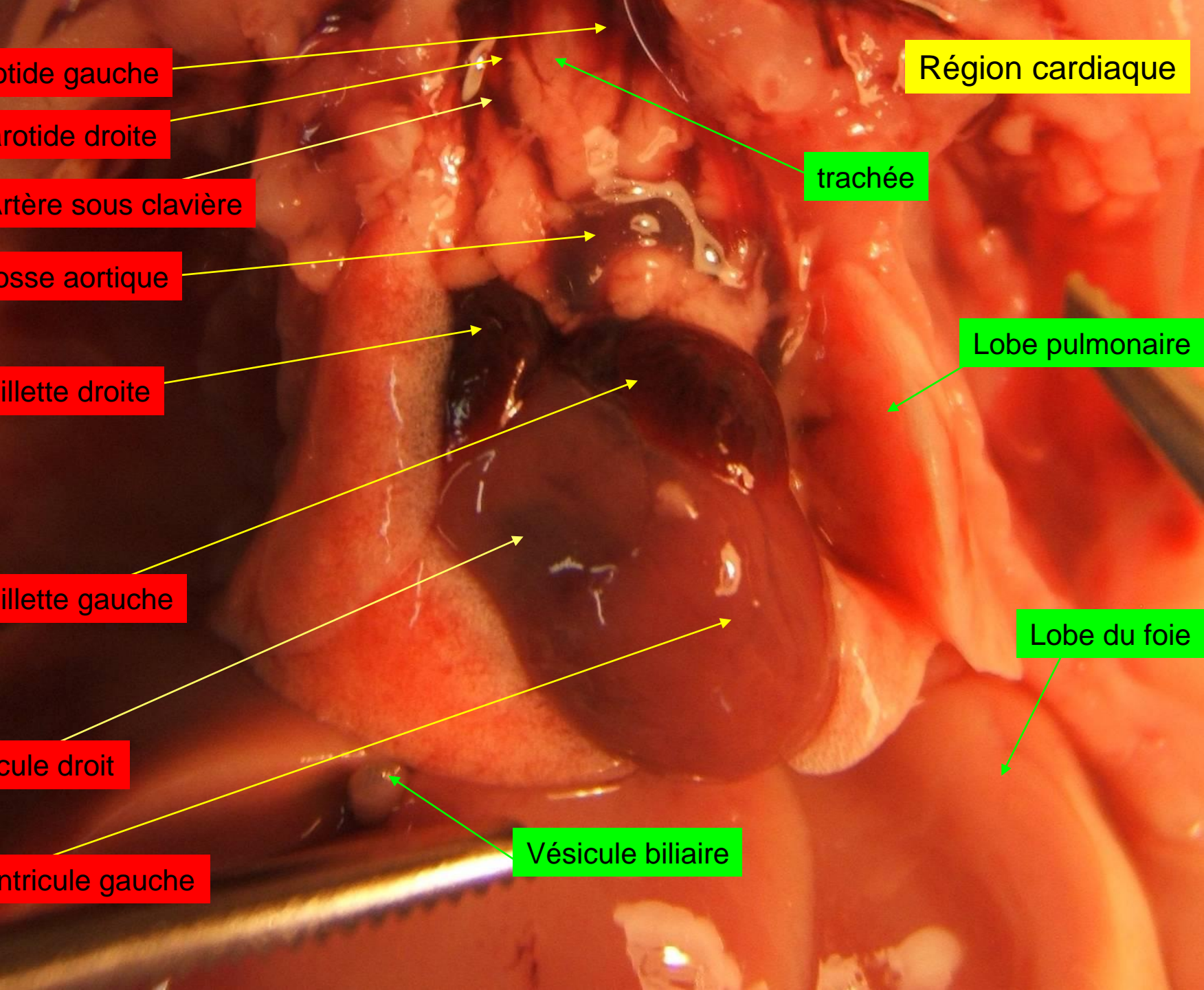
Région cardiaque

trachée

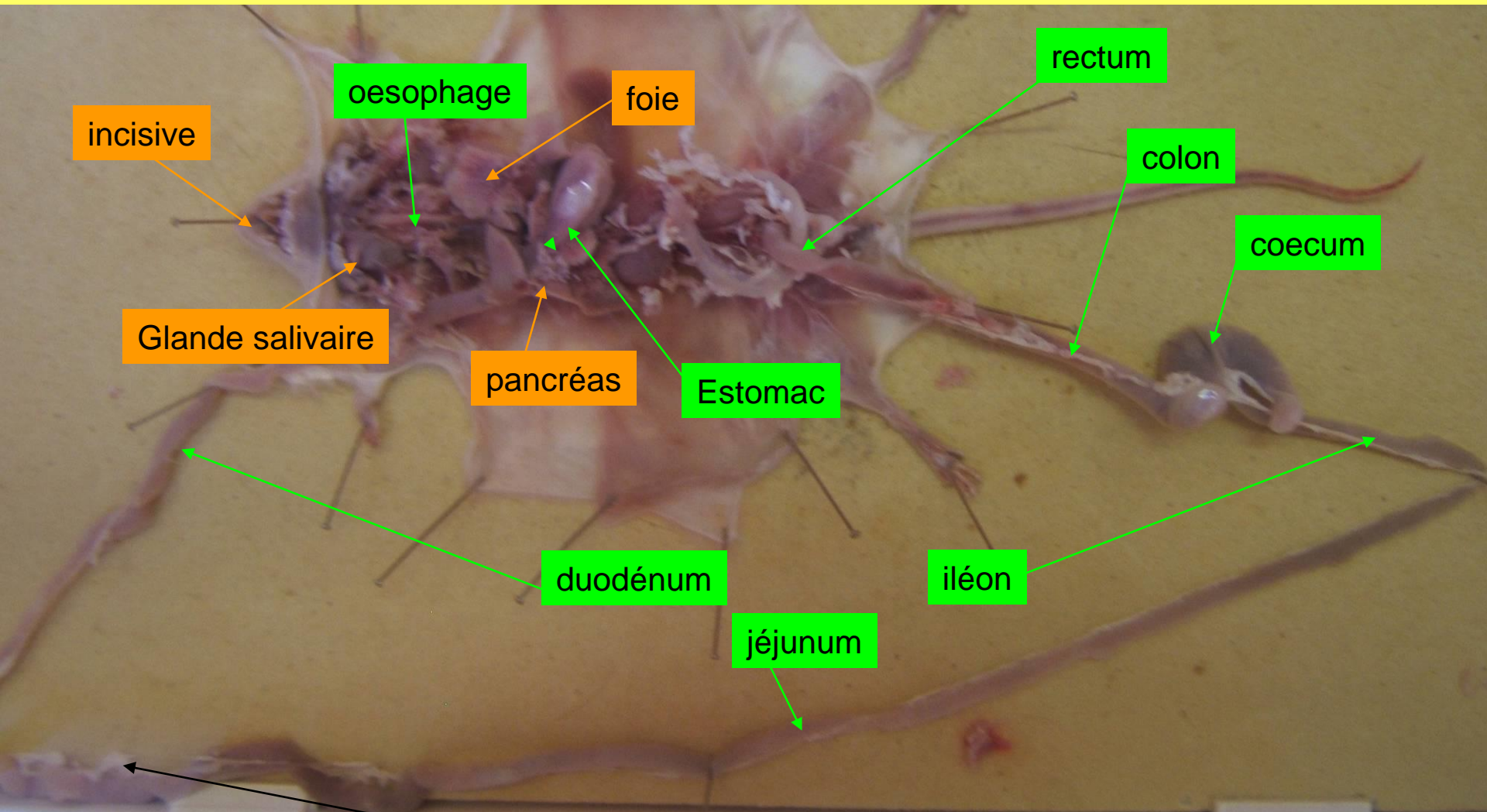
Lobe pulmonaire

Lobe du foie

Vésicule biliaire



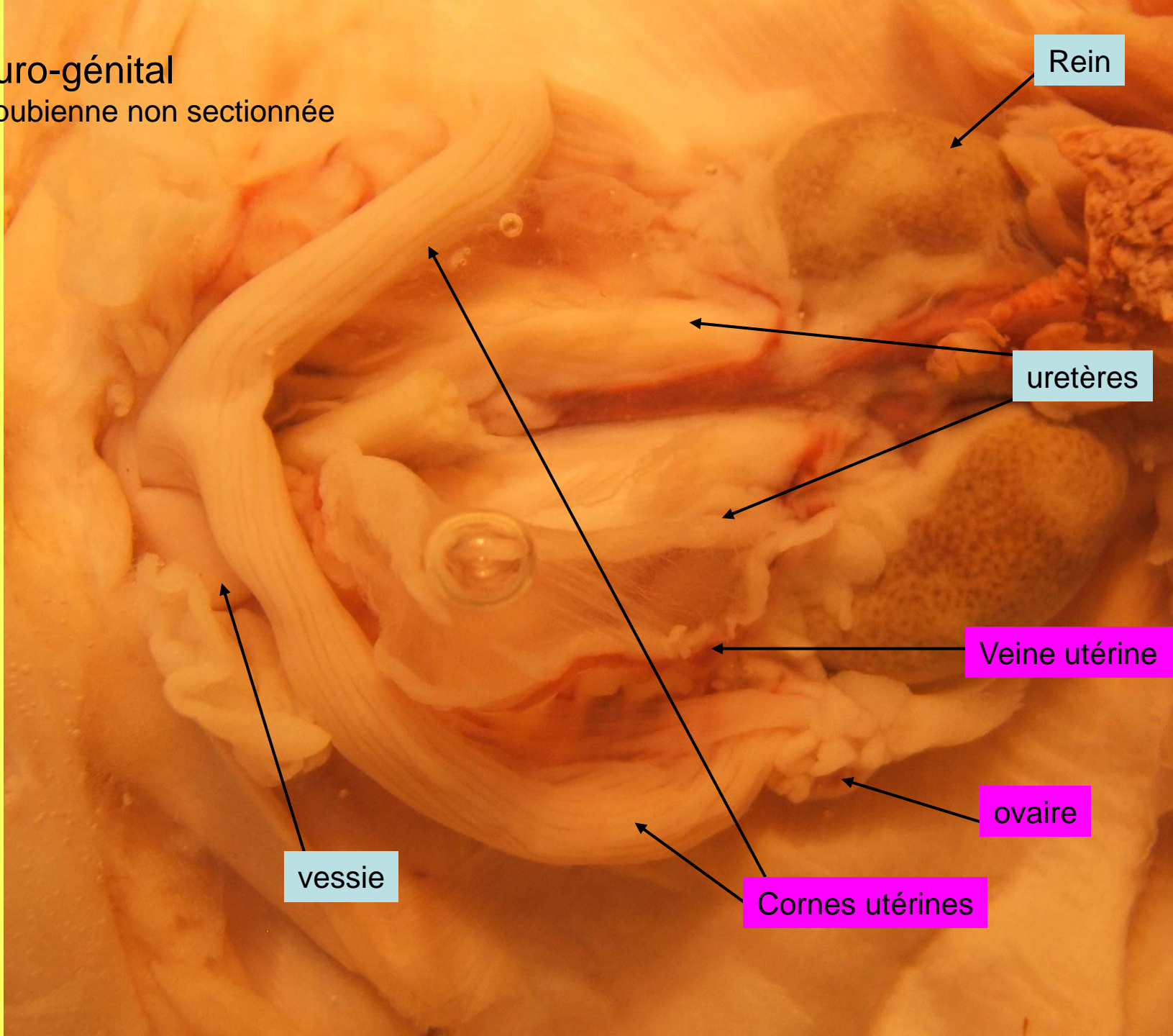
Appareil digestif



Le mésentère a été ôté ou découpé pour dérouler le tube digestif

Appareil uro-génital

Symphyse pubienne non sectionnée



Rein

uretères

Veine utérine

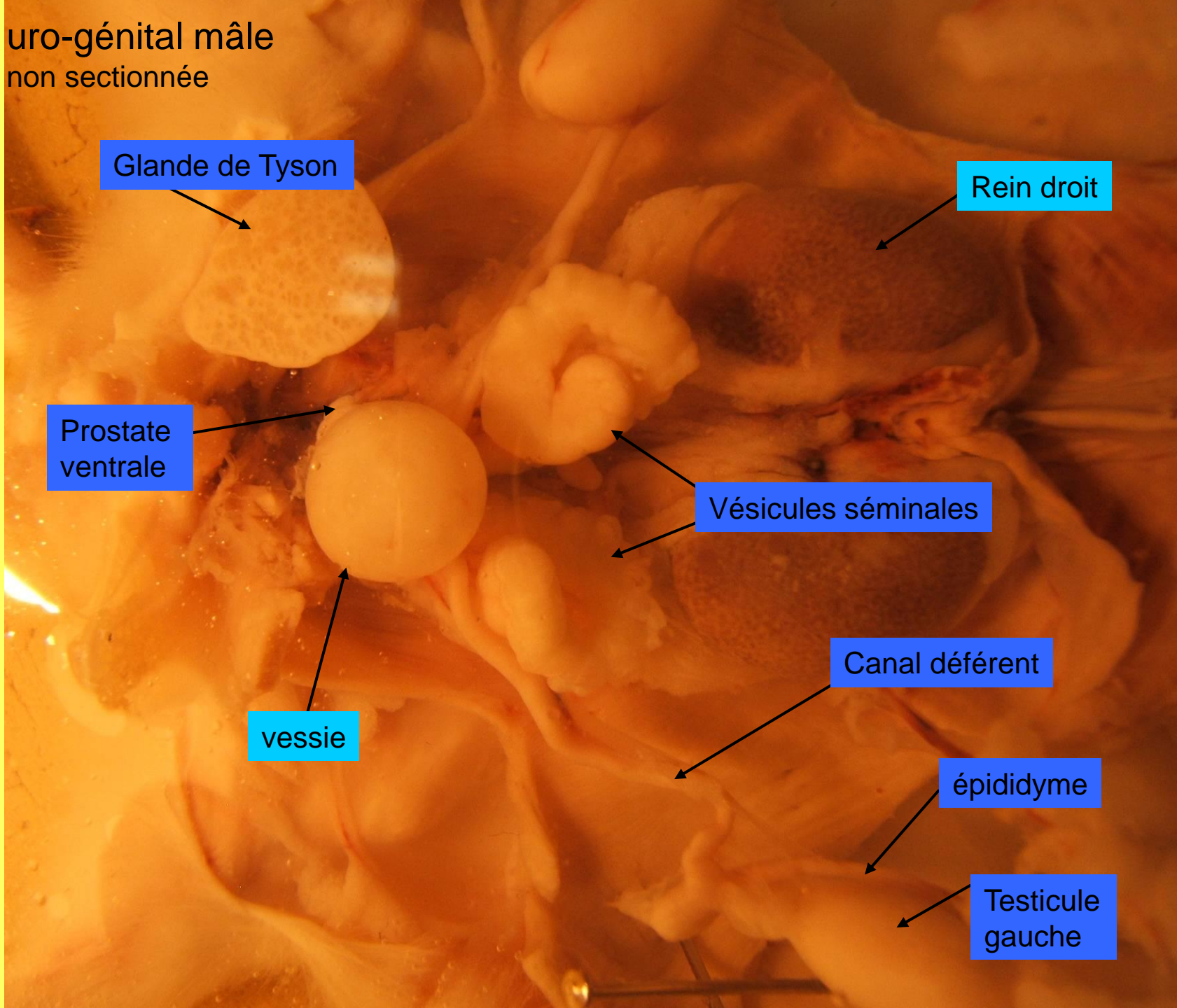
ovaire

Cornes utérines

vessie

Appareil uro-génital mâle

Symphyse non sectionnée



Glande de Tyson

Rein droit

Prostate
ventrale

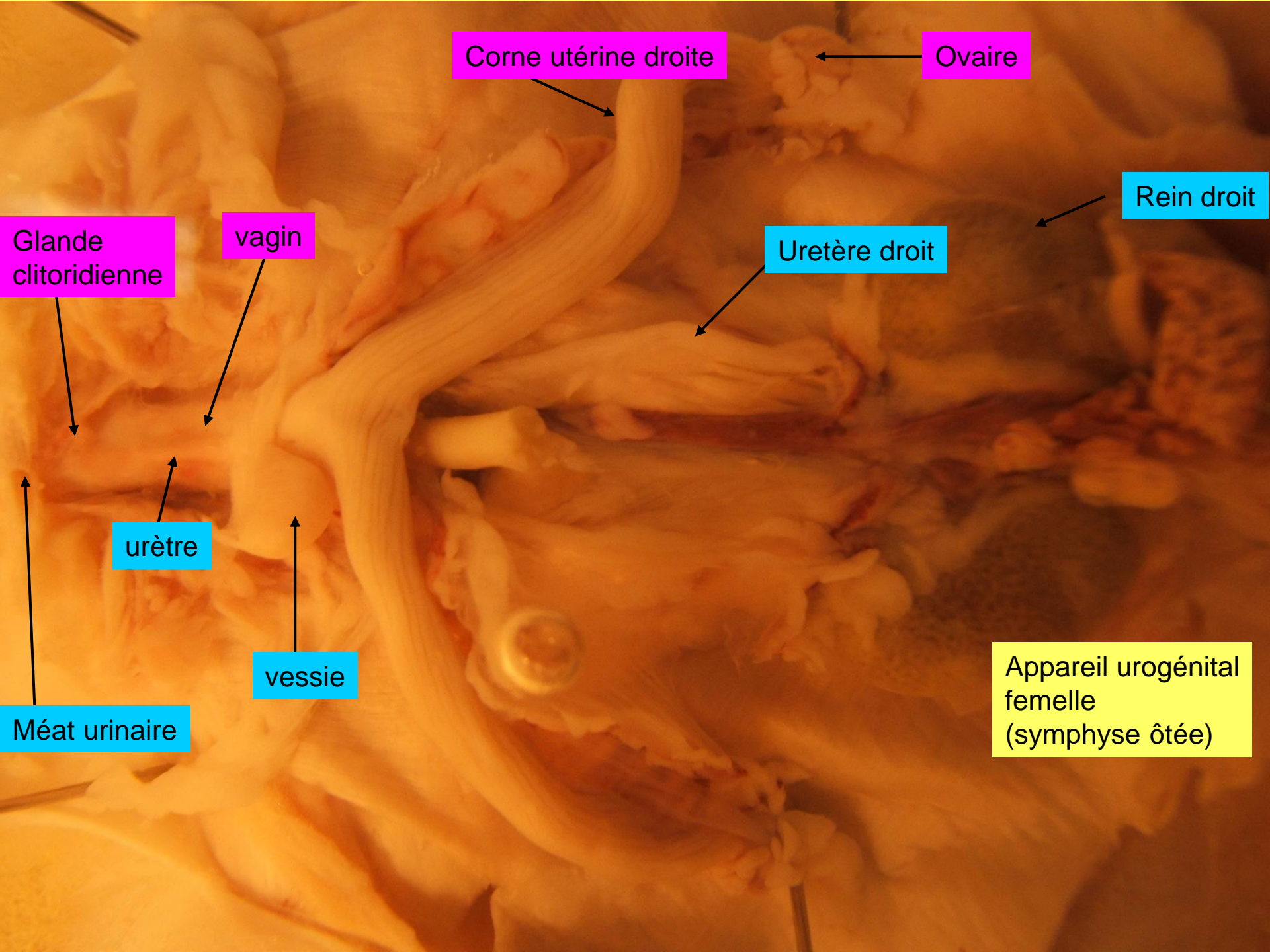
Vésicules séminales

vessie

Canal déférent

épидидyme

Testicule
gauche



Corne utérine droite

Ovaire

Rein droit

Uretère droit

vagin

Glande clitoridienne

urètre

vessie

Méat urinaire

Appareil urogénital femelle
(symphyse ôtée)

Appareil urogénital mâle
(symphyse sectionnée)

testicule

Canal déférent

pénis

Glande de Cowper

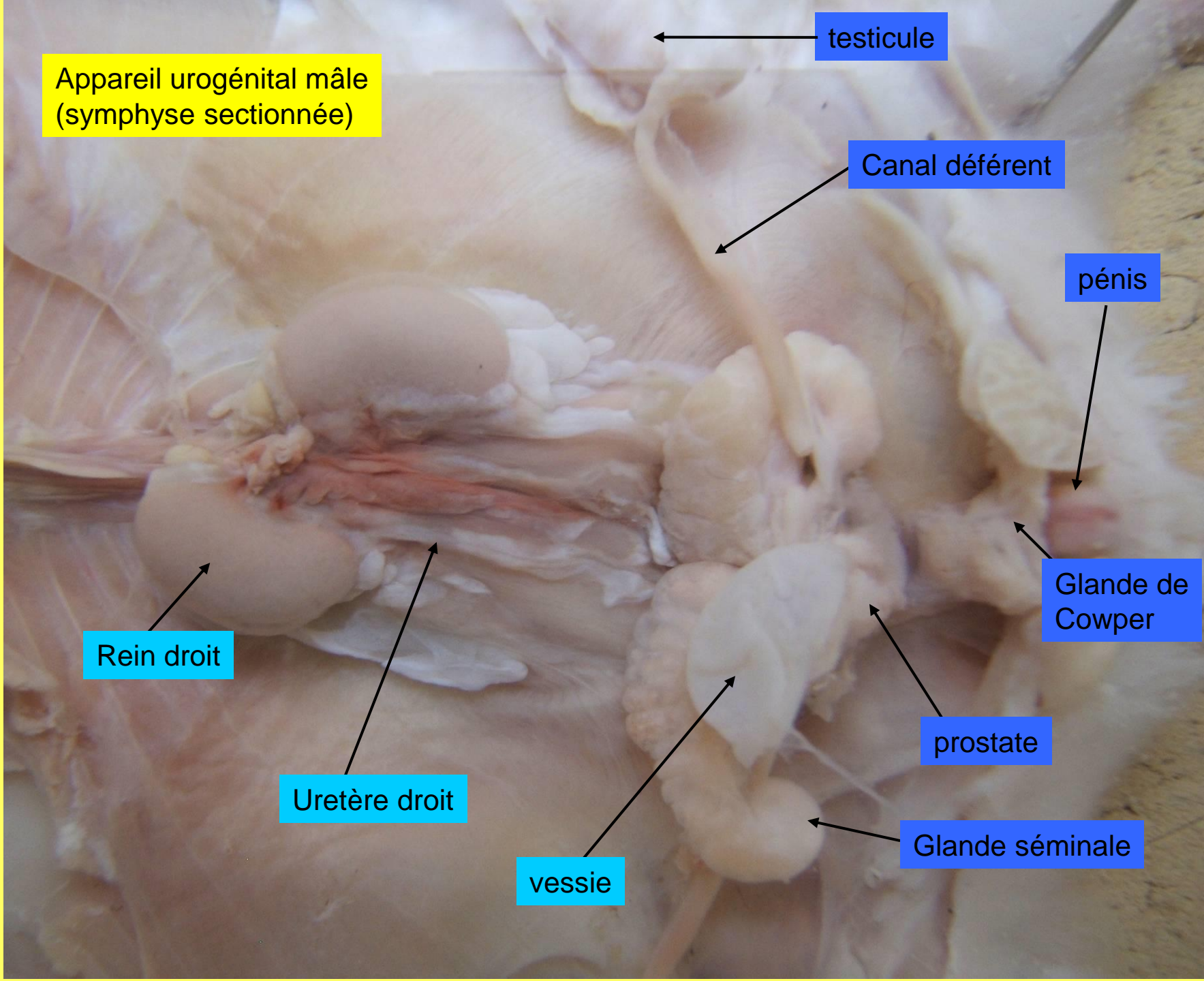
prostate

Glande séminale

vessie

Uretère droit

Rein droit



Encéphale en vue dorsale

Cornet olfactif

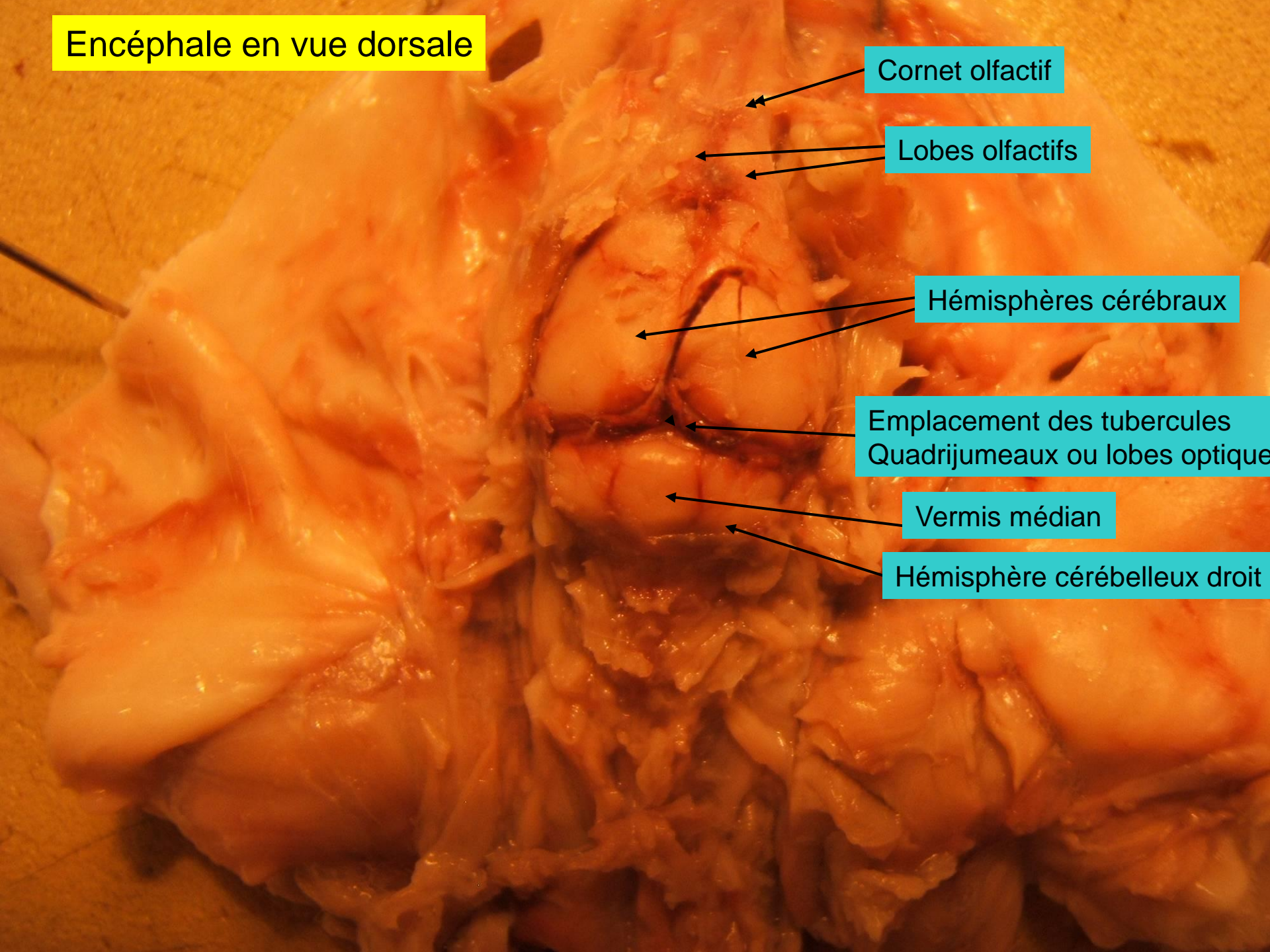
Lobes olfactifs

Hémisphères cérébraux

Emplacement des tubercules
Quadrijumeaux ou lobes optiques

Vermis médian

Hémisphère cérébelleux droit



Encéphale soulevé
Montrant le chiasma optique

Lobes olfactifs
sectionnés

